

SCHWERLASTHALLEN  
HEAVY DUTY HALLS

# Siemens Nacelle Cuxhaven

## Siemens Nacelle Cuxhaven

### D Cuxhaven

Im Schwerlasthallenbau zeigt das HASLINGER STAHLBAU-Team, dass es jeder Herausforderung gewachsen ist. Ständige Weiterentwicklung erfordert Ideenreichtum und Innovationskraft sowie den Mut, gemeinsam mit dem Auftraggeber neue Wege zu gehen.

*In the construction of heavy duty halls the HASLINGER STAHLBAU team shows that it can tackle any challenge. Constant new developments call for a wealth of ideas and innovative skills, as well as the courage to strike out in new directions with the client.*

#### KEYFACTS

STAHLGEWICHT / STEEL WEIGHT	14.500 t
GESAMTFLÄCHE / TOTAL AREA	51.150 m <sup>2</sup>
LÄNGE / LENGTH	330 m
BREITE / WIDTH	155 m
HÖHE / HEIGHT	35 m



Foto © Siemens Wind Power GmbH & Co KG 2018

IHRE VISION IST UNSERE REALITÄT. YOUR VISION IS OUR REALITY.

**Haslinger**  
STAHLBAU



Foto © Siemens Wind Power GmbH & Co KG 2018

## Siemens Nacelle Cuxhaven

Haslinger Stahlbau errichtete in Cuxhaven das weltweit größte und modernste Montagewerk für leistungsfähige, getriebelose Offshore-Windkraftanlagen für den Auftraggeber, die ARGE Heitkamp - Ballast Nedam, und den Bauherrn, die Siemens AG. Bei dem umfangreichen Projekt mit einem Auftragsvolumen von ca. 32 Millionen Euro handelt es sich um einen der größten Aufträge in der 69-jährigen Firmengeschichte von Haslinger Stahlbau.

Der Bau der rund 330 x 155 m großen Schwerlasthalle mit einer Höhe von 35 m stand unter einem erheblichen Zeitdruck, denn die Nachfrage nach Windturbinen der Generation D7 ist enorm. Der gesamte Stahlbau für die Produktionshalle wurde von Haslinger Stahlbau gefertigt, geliefert und montiert. Der Hauptstahlbau – ca. 14.000 Tonnen – wurde in einer Rekordzeit von nur sechs Monaten errichtet.

*Haslinger Stahlbau was responsible for the construction of the world's largest and most cutting-edge assembly plant for powerful, gearless offshore wind turbines in Cuxhaven, doing so on behalf of the client, ARGE Heitkamp - Ballast Nedam, and the principal, Siemens AG. This extensive project, featuring an order volume of approximately EUR 32 million, is one of the largest orders ever received in Haslinger Stahlbau's 69-year history.*

*The construction of the heavy duty hall, measuring approximately 330 x 155 m in size, and standing 35 m tall, was completed under significant time pressure as the demand for Generation D7 wind turbines is enormous. The entire steel structure for the production hall was manufactured, supplied and assembled by Haslinger Stahlbau. The main steel structure – weighing approximately 14,000 tonnes – was built in a record time of just six months.*



Foto © Siemens Wind Power GmbH & Co KG 2018

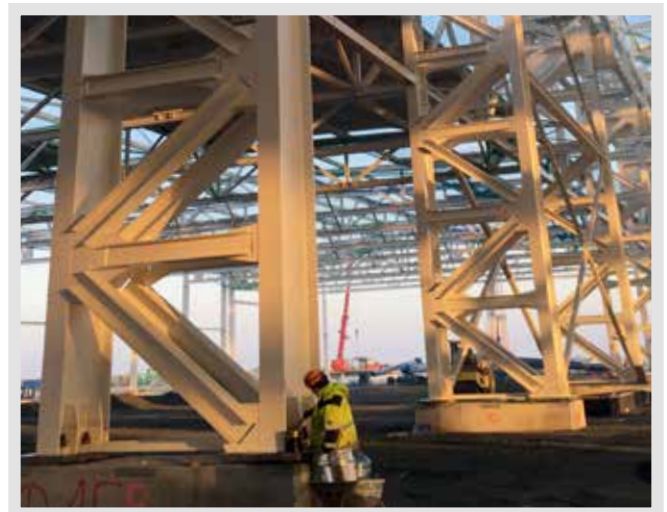


Foto © HASLINGER STAHLBAU

